

**ALTIJD...KOERS!**  
**ALWAYS...RACE!**



**UCI**  **WORLD TOUR**  
**E3 SAXO CLASSIC**



**SAXO**  
BE INVESTED

**VLAANDERENS  
SPECTACULAIRSTE!**

**TECHNISCHE GIDS**  
VRIJDAG 28 MAART 2025

**LE GUIDE TECHNIQUE**  
VENDREDI 28 MARS 2025

**TECHNICAL GUIDE**  
FRIDAY 28 MARCH 2025

**NC JUNIORS MEN**

# SAXO

BE INVESTED



Harelbeke

## Uurrooster | Horaire | Time indication



### Donderdag - Jeudi - Thursday - 27/03/2025

<b>14h00 - 17h00</b>	<p>Permanentie Pers - afhalen volgbewijs verplicht voor de journalisten die de wedstrijd in de karavaan volgen</p> <p>Permanence Presse - les journalistes qui suivent la caravane sont obligés de rechercher leur accréditation</p> <p>Permanence Press - journalists that follow the caravan are required to collect their accreditation</p>	Ranson Generaal Deprezstraat 4 B-8530 Harelbeke
<b>16h30 - 17h30</b>	<p>Bevestiging deelnemers &amp; ophalen rugnummers</p> <p>Confirmation des coureurs et relever des dossards</p> <p>Confirmation of the participants &amp; collecting backnumbers</p>	Ranson Generaal Deprezstraat 4 B-8530 Harelbeke
<b>17h45</b>	<p>Vergadering sportdirecteurs</p> <p>Réunion des directeurs sportifs</p> <p>Team managers meeting</p>	Ranson Generaal Deprezstraat 4 B-8530 Harelbeke

### Vrijdag - Vendredi - Friday - 28/03/2025

<b>8h30 - 18h00</b>	<p>Permanentie</p> <p>Permanence</p> <p>Permanence</p> <p>(Marc Claerhout: +32 475 79 03 81)</p>	Voetbalstadion   Stade de football Football stadion Stasegemsesteenweg 23 8530 Harelbeke
<b>9h00</b>	<p>Vergadering volgers met koersdirectie</p> <p>Réunion suiveurs avec direction de course</p> <p>Meeting followers with race direction</p>	VIP Room KRC Harelbeke Stasegemsesteenweg 23 8530 Harelbeke
<b>10h00</b>	<p>Start voorstelling renners per ploeg</p> <p>Start présentation des coureurs par équipe</p> <p>Presentation cyclists by team</p>	Podium   Podium   Stage parking voetbalstadion parking stade de football parking football stadium
<b>11h15</b>	<p>Start opstelling volgwagens</p> <p>Start set-up en ligne voitures suiveuses</p> <p>Start set-up following cars</p>	
<b>11h45</b>	<p>Officieuze start</p> <p>Départ officieux</p> <p>Unofficial departure</p>	Stasegemsesteenweg 8530 Harelbeke
<b>15h00</b>	<p>Aankomst E3 Saxo Classic Nations Cup Juniors Men</p> <p>Arrivée E3 Saxo Classic Nations Cup Juniors Men</p> <p>Arrival E3 Saxo Classic Nations Cup Juniors Men</p>	Stasegemsesteenweg 8530 Harelbeke
<b>17h50</b>	<p>Protocol ceremonie</p> <p>Cérémonie protocolaire</p> <p>Celebration ceremony</p>	Podium   Podium   Stage parking voetbalstadion parking stade de football parking football stadium

Omschrijving locaties zie plan p.10 en p.11 | Descriptif des emplacements voir plan p.10 et p.11  
Description of the locations see plan p.10 and p.11

### Artikel 1: Organisatie

E3 Saxo Classic Juniors wordt georganiseerd door de kon. Wielervedclub Hand in Hand vzw, Stasegemsesteenweg 93 – B-8530 Harelbeke, volgens de reglementen van de UCI. Datum van de wedstrijd is 28 maart 2025.

### Artikel 2: Type wedstrijd

E3 Saxo Classic Juniors is een wedstrijd voor mannen, categorie junioren. Het is een wedstrijd niveau Nations Cup Juniors Men. Deze werd ingeschreven op de UCI-kalender.

### Artikel 3: Deelname

E3 Saxo Classic Juniors is volgens artikel 2.1.005 van het UCI reglement open voor:

- nationale ploegen
- regionale ploegen
- clubploegen
- mixte ploegen

Volgens het artikel 2.2.003 van het UCI reglement is het aantal renners per ploeg vastgesteld op 6 en minimum 4.

### Artikel 4: Permanentie

#### Donderdag 27 maart 2025

- De permanentie voor de startformaliteiten wordt gehouden van 14.00u. tot 18.00u. in Ranson, Generaal Deprezstraat 4 - B-8530 Harelbeke.  
Permanentieverantwoordelijke:  
Marc Claerhout: +32 475 79 03 81.
- De ploegverantwoordelijken dienen hun deelnemers te bevestigen en hun rugnummers op te halen tussen 16.30u. en 17.30u. op donderdag 27 maart 2025.
- De vergadering met de sportdirecteurs, georganiseerd volgens art. 1.2.087 van het UCI reglement, in het bijzijn van het College van Commissarissen heeft plaats om 17.45u. in Ranson, Generaal Deprezstraat 4 - B-8530 Harelbeke.

#### Vrijdag 28 maart 2025

- Permanentie van 8.30u. tot 18.00u. in de cafetaria van het voetbalstadion, Stasegemsesteenweg 23, B-8530 Harelbeke.  
Permanentieverantwoordelijke:  
Marc Claerhout: +32 475 79 03 81.

### Artikel 5: Radio-Tour

De wedstrijd informatie wordt uitgezonden op frequentie 160.10625 Mhz. (K2).

### Artikel 6: Neutrale wagens

De technische assistentie zal verzekerd worden door Shimano, Twee neutrale wagens en 1 neutrale motor.

### Artikel 7: Tijdslimiet

Alle renners welke de aankomst overschrijden in een tijd hoger dan 8% van die van de winnaar van de wedstrijd worden niet in de uitslag opgenomen. De tijdslimiet kan verhoogd worden in uitzonderlijke omstandigheden door de commissarissen in afspraak met de organisator, artikel 2.3.039 van het UCI reglement.

### Artikel 8: Rangschikking

De individuele rangschikking zal opgemaakt worden volgens de volgorde van overschrijden van de aankomstlijn. De rangschikking bepaalt de toekenning van prijzen en punten voor de verschillende UCI-klassementen.

### Artikel 9: Prijzen

De volgende prijzen zijn van toepassing.

- Individuele: €1.650 volgens UCI
  - Clubprijzen €1.610
  - EXTRA: Bergprijs E3 Col
    - o 1° 100 euro, 2° 60 euro, 3° 40 euro
- Het totaalbedrag aan prijzen bedraagt €3.460

### Artikel 10: Anti-dopingcontrole

De UCI anti-dopingreglementen zijn van toepassing op de wedstrijd. De anti-dopingcontrole heeft plaats in het Guldensporencollege, Stasegemsesteenweg 40, B-8530 Harelbeke.

### Artikel 11: Huldigingsceremonie

Conform aan artikel 1.2.112 van het UCI reglement dienen volgende renners, in wedstrijdkledij, zich aan te bieden voor de huldiging op het podium om 17.50u.:

- de eerste 3 van de wedstrijd
- de winnaar bergklassement

### Artikel 12: Straffenbarema

Het straffenbarema is conform het UCI reglement.

### Artikel 13: Bevoorrading en afval zones

Bevoorrading vanuit de ploegwagen is toegestaan vanaf kilometer 30 en stopt op 20 kilometer voor de aankomst. Iedere 30 - 40 kilometer worden food en litter zones voorzien. Buiten deze zones mag niet bevoorrad worden of afval weggegooid worden.

### Artikel 14: Tekenen controleblad

Tekenen controleblad gebeurt op startpodium. Renners bieden zich volgens gecommuniceerd schema tijdig aan per ploeg.

<b>Koersdirecteur</b>	DEPRAETERE Simon simon.d@e3saxoclassic.be   T +32 (0)473634278
<b>Adj. koersdirecteur</b>	DE SCHRIJVER Gregory gregory.deschrijver@hotmail.com   T +32 476 67 40 81
<b>Veiligheidsmanager</b>	SEYNHAEVE Seppe seppe@e3saxoclassic.be   T +32 494 30 19 74
<b>Persverantwoordelijke</b>	VERMEIREN Guy
<b>Voorzitter UCI</b>	VERDENET Jacky   UCI
<b>Comm. 2</b>	VANROBAEYS Eric
<b>Comm. 3</b>	BRULEZ Krist
<b>Comm. 4</b>	TALLOEN Dirk
<b>Regulator</b>	KNOCKAERT Alain
<b>Comm. Moto 1</b>	DEBOEUF Peter
<b>Piloot moto</b>	DEURBROECK Olaf
<b>Info Moto</b>	LOUWAGIE Peter
<b>Aankomstrechtter</b>	DEPRETERE Tom
<b>Medische dienst</b>	Emes en medische diensten, adreslijst van hospitalen bijgevoegd
<b>Telecomteam</b>	LISSENS Eddy
<b>Foto-finish 1</b>	DE LAERE Pascal
<b>Foto-finish 2</b>	DONIE Freddy
<b>Speaker Radio-Tour</b>	DERAMOUDT Jan
<b>Comm. bezemwagen</b>	BOGAERT Didier
<b>Technisch afgevaardigde</b>	JOOREN Jempi
<b>Neutrale wagens &amp; moto</b>	SHIMANO
<b>Operator transponders</b>	VAN STEEN Freddy
<b>Wedstrijd administratie</b>	VANHOUTTE Sabine

### Article 1: Organisation

E3 Saxo Classic Juniors est organisé par le club royal de cyclisme Hand in Hand zvw, Stasegemsesteenweg 93 – B-8530 Harelbeke, conformément aux règlements de l'UCI. La date de la course est fixée au 28 mars 2025.

### Article 2: Type d'épreuve

E3 Saxo Classic Juniors est une course pour hommes, catégorie juniors. Il s'agit d'une épreuve de niveau Nations Cup Juniors Men, inscrite au calendrier de l'UCI.

### Article 3: Participation

Conformément à l'article 2.1.005 du règlement UCI, l'E3 Saxo Classic Juniors est ouvert aux:

- équipes nationales
- équipes régionales
- équipes de clubs
- équipes mixtes

Conformément à l'article 2.2.003 du règlement UCI, le nombre de coureurs par équipe est fixé à 6, avec un minimum de 4.

### Article 4: Permanence

#### Jeudi 27 mars 2025

- La permanence pour les formalités de départ se tiendra de 14h00 à 18h00 à Ranson, Generaal Deprezstraat 4 - B-8530 Harelbeke.  
Responsable de la permanence :  
Marc Claerhout: +32 475 79 03 81.
- Les responsables d'équipe doivent confirmer leurs coureurs et récupérer leurs dossards entre 16h30 et 17h30 le jeudi 27 mars 2025.
- La réunion des directeurs sportifs, organisée selon l'article 1.2.087 du règlement UCI, en présence du Collège des Commissaires, aura lieu à 17h45 à Ranson, Generaal Deprezstraat 4 - B-8530 Harelbeke.

#### Vendredi 28 mars 2025

- Permanence de 8h30 à 18h00 dans la cafétéria du stade de football, Stasegemsesteenweg 23, B-8530 Harelbeke.  
Responsable de la permanence :  
Marc Claerhout: +32 475 79 03 81.

### Article 5: Radio-Tour

Les informations de course seront diffusées sur la fréquence 160.10625 Mhz. (K2).

### Article 6: Assistance technique neutre

L'assistance technique sera assurée par Shimano, avec deux voitures neutres et une moto neutre.

### Article 7: Délai d'arrivée

Tous les coureurs franchissant la ligne d'arrivée avec un retard supérieur à 8% du temps du vainqueur ne seront pas classés. Le délai peut être prolongé dans des circonstances exceptionnelles par les commissaires en accord avec l'organisateur, conformément à l'article 2.3.039 du règlement UCI.

### Article 8: Classement

Le classement individuel sera établi en fonction de l'ordre de franchissement de la ligne d'arrivée. Le classement détermine l'attribution des prix et des points pour les différents classements UCI.

### Article 9: Prix

Les prix suivants sont applicables :

- Individuel : 1 650 € selon l'UCI
- Prix par équipe : 1 610 €
- EXTRA : Prix du Meilleur Grimpeur E3 Col
  - o 1er : 100 €, 2e : 60 €, 3e : 40 €

Le montant total des prix est de 3 460 €.

### Article 10: Contrôle antidopage

Les règlements antidopage de l'UCI s'appliquent à cette course. Le contrôle antidopage aura lieu au Guldenstorpencollege, Stasegemsesteenweg 40, B-8530 Harelbeke.

### Article 11: Cérémonie protocolaire

Conformément à l'article 1.2.112 du règlement UCI, les coureurs suivants doivent se présenter en tenue de course pour la cérémonie protocolaire à 17h50 :

- les trois premiers de la course
- le vainqueur du classement de la montagne

### Article 12: Barème des sanctions

Le barème des sanctions est conforme au règlement UCI.

### Article 13: Zones de ravitaillement et déchets

Le ravitaillement depuis la voiture d'équipe est autorisé à partir du kilomètre 30 et se termine à 20 kilomètres de l'arrivée. Des zones de ravitaillement et de dépôt de déchets seront prévues tous les 30 à 40 kilomètres. En dehors de ces zones, aucun ravitaillement ni dépôt de déchets n'est autorisé.

### Article 14: Signature de la feuille de contrôle

La signature de la feuille de contrôle se fait sur le podium de départ. Les coureurs doivent se présenter par équipe selon l'horaire communiqué.

Directeur de la course	DEPRAETERE Simon simon.d@e3saxoclassic.be   T +32 (0)473634278
Adj. directeur de la course	DE SCHRIJVER Gregory gregory.deschrijver@hotmail.com   T +32 476 67 40 81
Responsable de la sécurité	SEYNHAEVE Seppe seppe@e3saxoclassic.be   T +32 494 30 19 74
Persattaché	VERMEIREN Guy
Président de l'UCI	VERDENET Jacky   UCI
Comm. 2	VANROBAEYS Eric
Comm. 3	BRULEZ Krist
Comm. 4	TALLOEN Dirk
Régulateur	KNOCKAERT Alain
Comm. Moto 1	DEBOEUF Peter
Pilote moto	DEURBROECK Olaf
Info Moto	LOUWAGIE Peter
Juge à l'arrivée	DEPRETERE Tom
Service Médical	Emes et services médicaux, liste d'adresses des hôpitaux en annexe
Telecomteam	LISSENS Eddy
Photofinish 1	DE LAERE Pascal
Photofinish 2	DONIE Freddy
Speaker Radio-Tour	DERAMOUDT Jan
Comm. wagon balai	BOGAERT Didier
Techn. comm.	JOOREN Jempi
Voitures & moto Neutrales	SHIMANO
Operateur transpondeurs	VAN STEEN Freddy
Administration de la course	VANHOUTTE Sabine

### Article 1: Organization

E3 Saxo Classic Juniors is organized by the Royal Cycling Club Hand in Hand vzw, Stasegemsesteenweg 93 – B-8530 Harelbeke, in accordance with UCI regulations. The race date is set for March 28, 2025.

### Article 2: Type of Event

E3 Saxo Classic Juniors is a race for men, junior category. It is a Nations Cup Juniors Men event and is registered on the UCI calendar.

#### Article 3: Participation

According to article 2.1.005 of the UCI regulations, E3 Saxo Classic Juniors is open to:

- National teams
- Regional teams
- Club teams
- Mixed teams

According to article 2.2.003 of the UCI regulations, the number of riders per team is set at 6, with a minimum of 4.

### Article 4: Race Headquarters

#### Thursday, March 27, 2025

- The permanence for start formalities will be held from 14:00 to 18:00 at Ranson, Generaal Deprezstraat 4 - B-8530 Harelbeke.

Permanence manager:

Marc Claerhout: +32 475 79 03 81.

- Team managers must confirm their riders and collect their bib numbers between 16:30 and 17:30 on Thursday, March 27, 2025.

- The meeting with sports directors, organized according to article 1.2.087 of the UCI regulations, in the presence of the Commissaires' Panel, will take place at 17:45 at Ranson, Generaal Deprezstraat 4 - B-8530 Harelbeke.

#### Friday, March 28, 2025

- Permanence from 08:30 to 18:00 at the cafeteria of the football stadium, Stasegemsesteenweg 23, B-8530 Harelbeke.

Permanence manager:

Marc Claerhout: +32 475 79 03 81.

### Article 5: Radio-Tour

Race information will be broadcast on frequency 160.10625 MHz. (K2).

### Article 6: Neutral Technical support

Technical assistance will be provided by Shimano, with two neutral cars and one neutral motorcycle.

### Article 7: Finishing time limits

All riders finishing more than 8% behind the winner's time will not be classified. The time limit may be extended under exceptional circumstances by the commissaires in agreement with the organizer, according to article 2.3.039 of the UCI regulations.

### Article 8: Results

The individual classification will be established based on the order of crossing the finish line. The classification determines the allocation of prizes and points for various UCI rankings.

### Article 9: Prizes

The following prizes apply:

- Individual: €1,650 according to UCI
- Club prizes: €1,610
- EXTRA: E3 Col Mountain Prize
  - o 1st: €100, 2nd: €60, 3rd: €40

The total prize amount is €3,460.

### Article 10: Anti-Doping Control

The UCI anti-doping regulations apply to this race. The anti-doping control will take place at Guldensporencollege, Stasegemsesteenweg 40, B-8530 Harelbeke.

### Article 11: Award Ceremony

According to article 1.2.112 of the UCI regulations, the following riders must present themselves in race attire for the podium ceremony at 17:50:

- The top 3 of the race
- The mountain classification winner

### Article 12: Sanctions

The sanction scale is in accordance with UCI regulations.

### Article 13: Food & litter zones

Feeding from team cars is allowed from kilometer 30 and stops 20 kilometers before the finish. Food and litter zones will be provided every 30 - 40 kilometers. Outside these zones, feeding and waste disposal are not allowed.

### Article 14: Signing the Control Sheet

Signing the control sheet takes place on the start podium. Riders must present themselves per team according to the communicated schedule.

<b>Competition Director</b>	DEPRAETERE Simon simon.d@e3saxoclassic.be   T +32 (0)473634278
<b>Adj. Director</b>	DE SCHRIJVER Gregory gregory.deschrijver@hotmail.com   T +32 476 67 40 81
<b>Safety manager</b>	SEYNHAEVE Seppe seppe@e3saxoclassic.be   T +32 494 30 19 74
<b>Press officer</b>	VERMEIREN Guy
<b>Chairman UCI</b>	VERDENET Jacky   UCI
<b>Comm. 2</b>	VANROBAEYS Eric
<b>Comm. 3</b>	BRULEZ Krist
<b>Comm. 4</b>	TALLOEN Dirk
<b>Regulator</b>	KNOCKAERT Alain
<b>Comm. Moto 1</b>	DEBOEUF Peter
<b>Pilot moto</b>	DEURBROECK Olaf
<b>Info Moto</b>	LOUWAGIE Peter
<b>Arrival Court</b>	DEPRETERE Tom
<b>Medical Services</b>	Emes en medische diensten, adreslijst van hospitalen bijgevoegd
<b>Telecomteam</b>	LISSENS Eddy
<b>Photo finish 1</b>	DE LAERE Pascal
<b>Photo finish 2</b>	DONIE Freddy
<b>Speaker Radio-Tour</b>	DERAMOUDT Jan
<b>Comm. broom wagon</b>	BOGAERT Didier
<b>Comm. techn.</b>	JOOREN Jempi
<b>Neutral car &amp; motor</b>	SHIMANO
<b>Operator transponders</b>	VAN STEEN Freddy
<b>Race administration</b>	VANHOUTTE Sabine

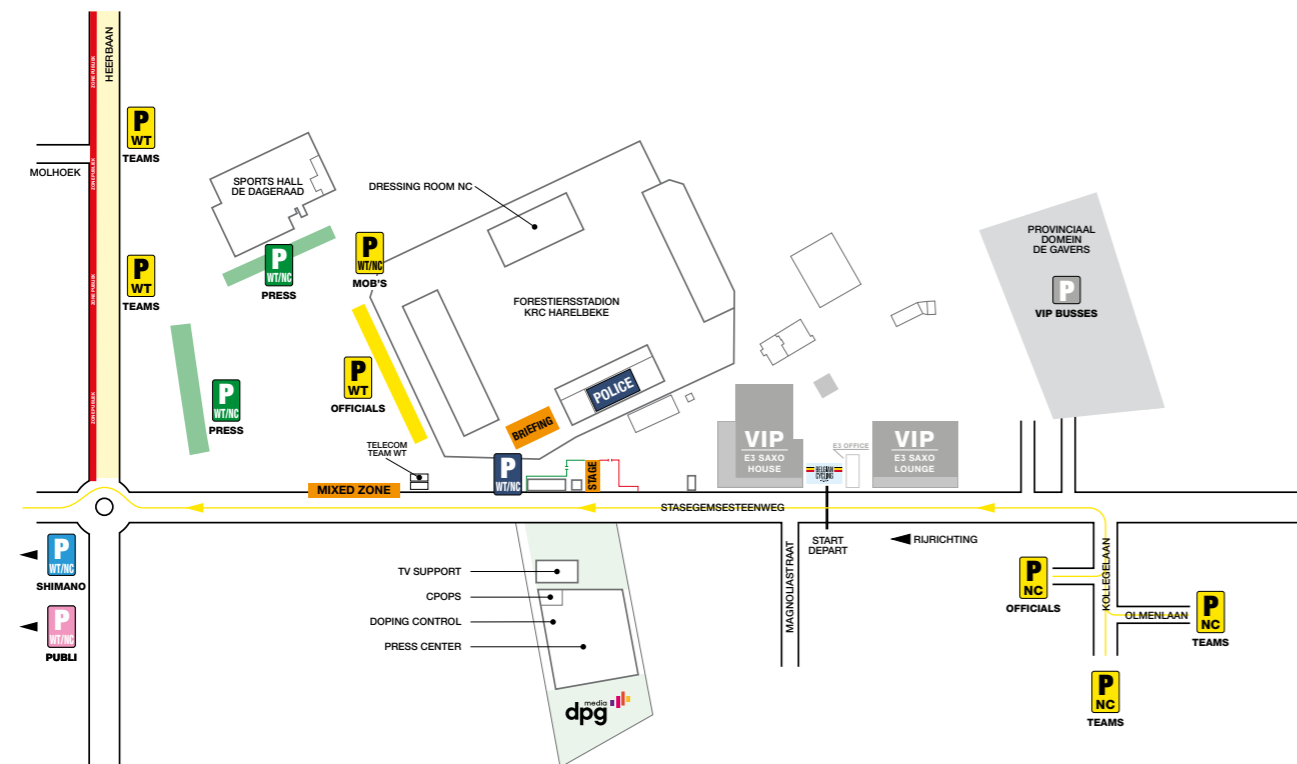
### PPO, Heerbaan 198, 8530 Harelbeke - 50°50'57.0"N 3°19'16.6"E

Komende richting Gent, afrit 4 Deerlijk (N36) - 3<sup>de</sup> lichten links  
 Venant de Gand, sortie 4 Deerlijk (N36) - 3<sup>ème</sup> feu rouge à gauche  
 Coming from Ghent, exit 4 Deerlijk (N36) - 3<sup>rd</sup> traffic lights to the left

Komende Kortrijk/Lille, afrit 4 Deerlijk (N36) - 4<sup>de</sup> lichten links  
 Venant de Courtrai/Lille, sortie 4 Deerlijk (N36) - 4<sup>ème</sup> feu rouge à gauche  
 Coming from Kortrijk/Lille, exit 4 Deerlijk (N36) - 4<sup>th</sup> traffic lights to the left

Komende richting Roeselare/Brugge - N36 volgen bepijling PPO  
 Venant de Roulers/Bruges - suivez N36 selon signalisation PPO  
 Coming from Roeselare/Bruges - follow N36 according to signalisation PPO

Vanaf PPO kan je de borden Teams junioren, Officials junioren en Pers volgen richting parkings.  
 Depuis le PPO, vous pouvez suivre les panneaux pour Équipes Juniors, Officiels Juniors et Presse en direction des parkings.  
 From PPO, you can follow the signs for Teams Juniors, Officials Juniors, and Press towards the parking areas.



**P WT/NC**  
**TEAMS**  
 PARKING TEAMS  
 WORLDTOUR ELITE MEN  
 Heerbaan  
 B-8530 Harelbeke

**P WT/NC**  
**MAN**  
 PARKING MANAGERS  
 WORLDTOUR ELITE MEN  
 12h30  
 Heerbaan  
 B-8530 Harelbeke

**P WT/NC**  
**OFFICIALS**  
 PARKING OFFICIALS  
 WORLDTOUR ELITE MEN  
 Stasegemsesteenweg 21  
 B-8530 Harelbeke

**P JUN**  
**OFFICIALS**  
 PARKING OFFICIALS  
 NATIONS CUP JUNIORS MEN  
 Kollegelaan  
 B-8530 Harelbeke

**P JUN**  
**TEAMS**  
 PARKING TEAMS  
 NATIONS CUP JUNIORS MEN  
 Kollegelaan - Olmenlaan  
 B-8530 Harelbeke

**P WT/NC**  
**MOB'S**  
 PARKING MOBILE  
 SIGNALISATION  
 Stasegemsesteenweg 21  
 B-8530 Harelbeke

**P WT/NC**  
**SHIMANO**  
 1 CAR BETWEEN TEAMS WT  
 Wijnagestraat-Heerbaan  
 B-8530 Harelbeke

**P WT/NC**  
**PRESS**  
 PARKING PRESS  
 Stasegemsesteenweg 21  
 B-8530 Harelbeke

**P WT/NC**  
**PUBLI**  
 PARKING FEDERAL POLICE  
 Stasegemsesteenweg 21  
 B-8530 Harelbeke

**P**  
**VIP BUSSES**  
 PARKING VIP BUSSES  
 Provinciaal domein De Gavers  
 B-8530 Harelbeke

**P WT/NC**  
**PUBLI**  
 PARKING PUBLI-CARAVAN  
 Stasegemsestraat  
 B-8530 Harelbeke

**P WT/NC**  
**SHIMANO**  
 OTHER SHIMANO CARS  
 Stasegemsestraat  
 B-8530 Harelbeke

**STAGE**  
**SIGNING CONTROL SHEET**  
 Start : 11h00

**BRIEFING**  
**BRIEFING ROOM**  
 VIP Room KRC Harelbeke  
 Stasegemsesteenweg 23  
 B-8530 Harelbeke

**MIXED ZONE**  
**MIXED ZONE**  
 Stasegemsesteenweg  
 B-8530 Harelbeke

**POLICE**  
**FEDERAL POLICE**  
 Stadion KRC Harelbeke  
 Stasegemsesteenweg 23  
 B-8530 Harelbeke

**BEELIAN CYCLING**  
**RETURN TRANSPONDERS**

**DISTRACTION FOLLOWING CARS + TEAMMANAGERS**

**DISTRACTION OFFICIALS**

**DISTRACTION PRESS**

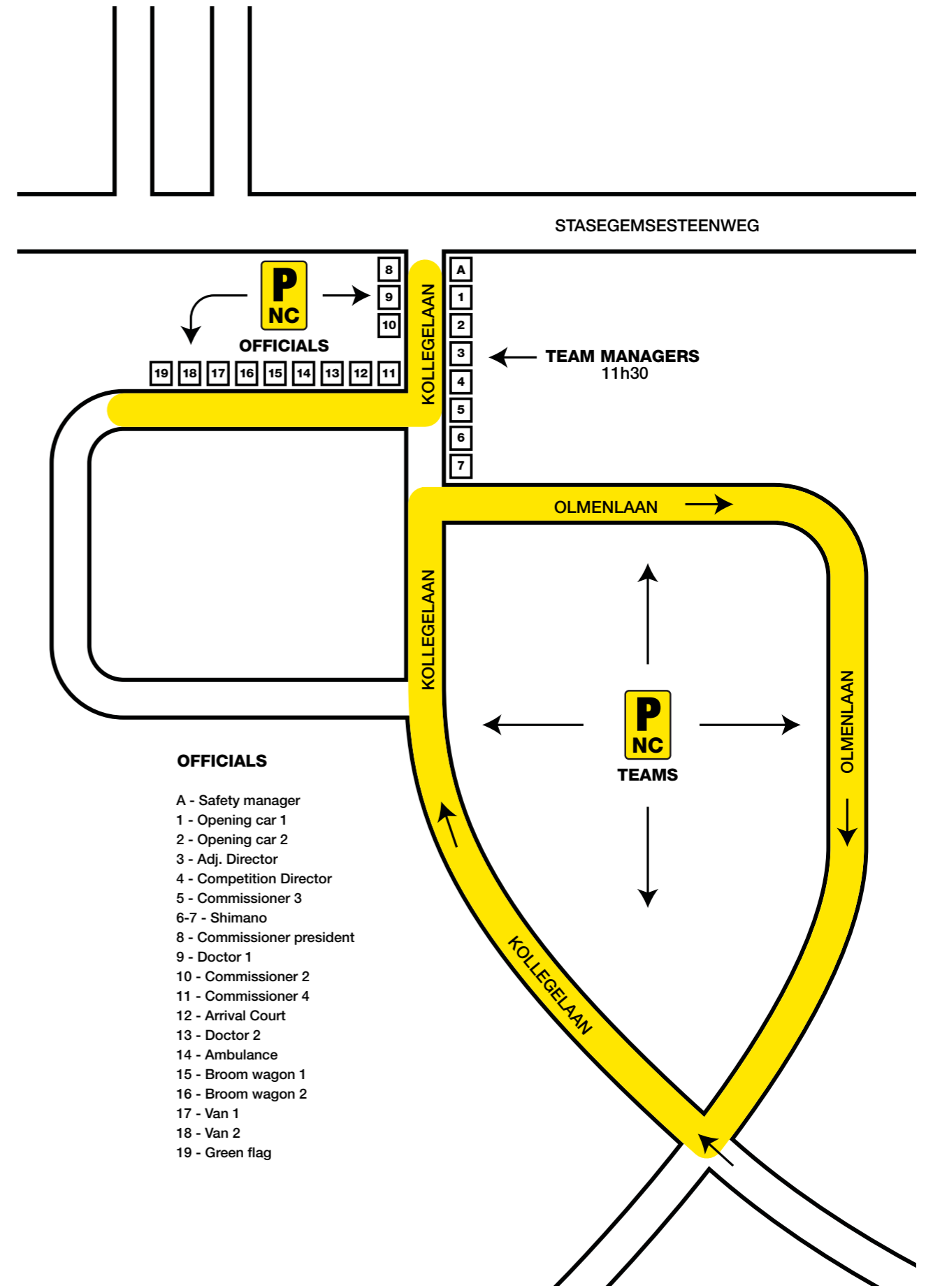
**PERMANENCE**  
 Stadion KRC Harelbeke  
 Cafeteria  
 Stasegemsesteenweg 23  
 B-8530 Harelbeke

**DOPING CONTROL**  
 Guldensporencollege  
 Stasegemsesteenweg 40  
 B-8530 Harelbeke

**PRESS CENTER**  
 Guldensporencollege  
 Stasegemsesteenweg 40  
 B-8530 Harelbeke

**DEBRIEFING**  
 VIP Room KRC Harelbeke  
 Stasegemsesteenweg 23  
 B-8530 Harelbeke

**CPOPS**  
 Guldensporencollege  
 Stasegemsesteenweg 40  
 B-8530 Harelbeke



### OFFICIALS

- A - Safety manager
- 1 - Opening car 1
- 2 - Opening car 2
- 3 - Adj. Director
- 4 - Competition Director
- 5 - Commissioner 3
- 6-7 - Shimano
- 8 - Commissioner president
- 9 - Doctor 1
- 10 - Commissioner 2
- 11 - Commissioner 4
- 12 - Arrival Court
- 13 - Doctor 2
- 14 - Ambulance
- 15 - Broom wagon 1
- 16 - Broom wagon 2
- 17 - Van 1
- 18 - Van 2
- 19 - Green flag

**Start - Départ - Start 12h45**

**Start - Départ - Start**

Vertrek in stoet: Forestiersstadion  
Stasegemsesteenweg 23, ter hoogte van de finish  
**Vliegende start - Départ lance - Flying start:**  
2,8 km neutraal  
Gentsesteenweg 129

**Aankomst - Arrivée - Arrival**

**Km 138.9 Forestierstadion**  
Stasegemsesteenweg 23, B-8530 Harelbeke

**Bevoorrading - Ravitaillement - Food Supply**

**Afval zones - zones Déchets Litter Zones**

- Km 30** **Start bevoorrading (ploegwagen)**  
 **Début de ravitaillement (voiture de l'équipe)**  
**Start of supply (team car)**  
Ohiostraat N441, 9700 Oudenaarde
- Km 36** **FOOD & LITTER zone**  
 Hauwaert N8
- Km 48,1** **LITTER zone**  
 Priemstraat
- Km 69** **FOOD & LITTER zone**  
 Schorissestraat
- Km 70,1** **LITTER zone**  
 Kabuize
- Km 82,7** **FOOD & LITTER zone**  
 Ronseweg N60
- Km 101,1** **FOOD & LITTER zone**  
 Ronse baan N36
- Km 115,9** **FOOD & LITTER zone**  
 Tiegemstraat N36
- Km 118,9** **Einde bevoorrading (ploegwagen)**  
 **Fin de ravitaillement (voiture d'équipe)**  
 **End of supply (team car)**  
Hellestraat, 8573 Tiegem
- Km 133** **LITTER zone**  
Ringlaan N36

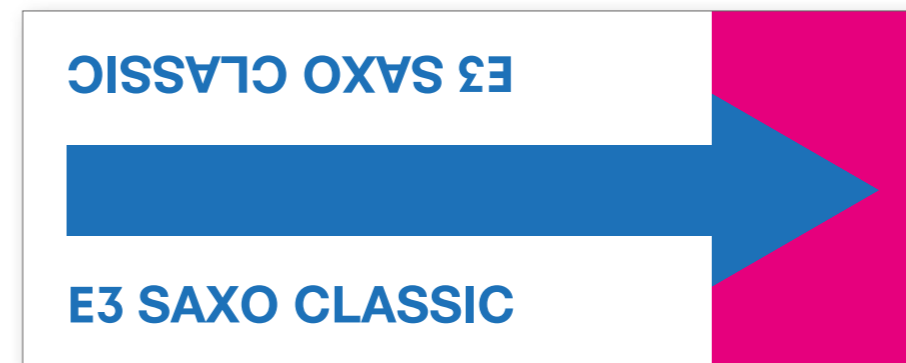
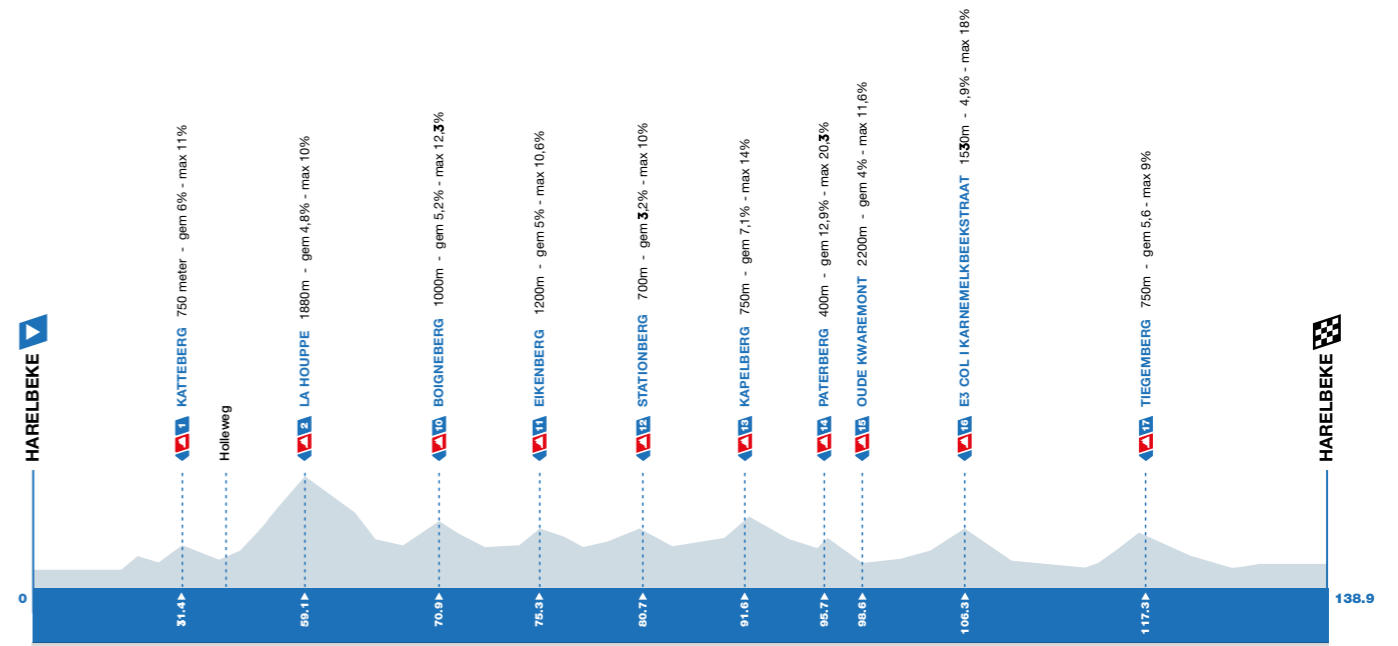
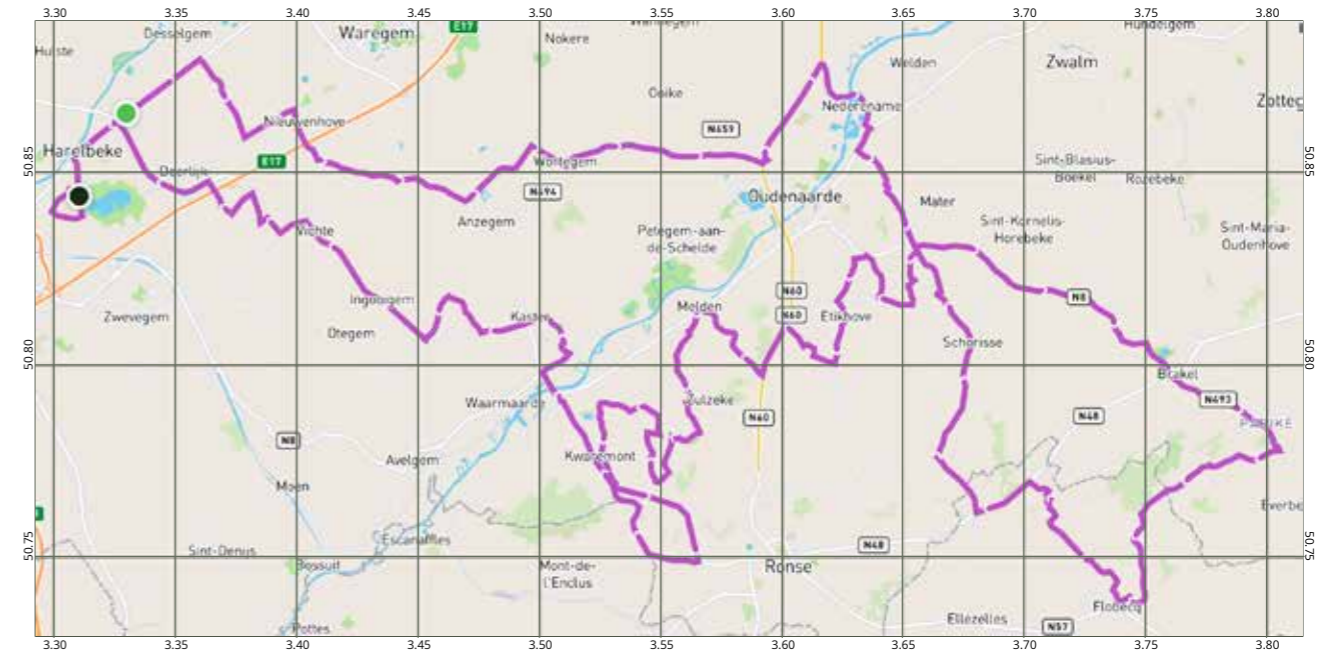
**Hellingen - Les Côtes - The Hills**

- 1 **Km 31.4** Katteberg
- 2 **Km 59.1** La Houppe
- 3 **Km 70.9** Boigneberg
- 4 **Km 75.3** Eikenberg
- 5 **Km 80.7** Stationsberg
- 6 **Km 91.6** Kapelberg
- 7 **Km 95.7** Paterberg
- 8 **Km 98.6** Oude Kwaremont
- 9 **Km 106.3** E3-COL Karnemelkbeekstraat
- 10 **Km 117.3** Tiegemberg

**Overwegen - Passages à niveau - Crossings**

**Km 29.1 Eine - Ohiostraat**  
**LIJN 86-OW 49**  
Z662 richting Zingem om 12h11  
Z782 richting Oudenaarde om 12h24  
Z762 richting Zingem om 12h37  
Z782 richting Oudenaarde om 12h50  
Doortocht renners: 12h29 - 12h35

**KM 61.9 Etikhove - Stationsberg**  
**LIJN 86 - OW 34**  
Z783 richting Ronse om 13h41  
Z764 richting Oudenaarde om 13h58  
Doortocht renners: 13h37 - 13h53



Racetrack - GPX file



**Belangrijke mededeling voor wielerploegen**

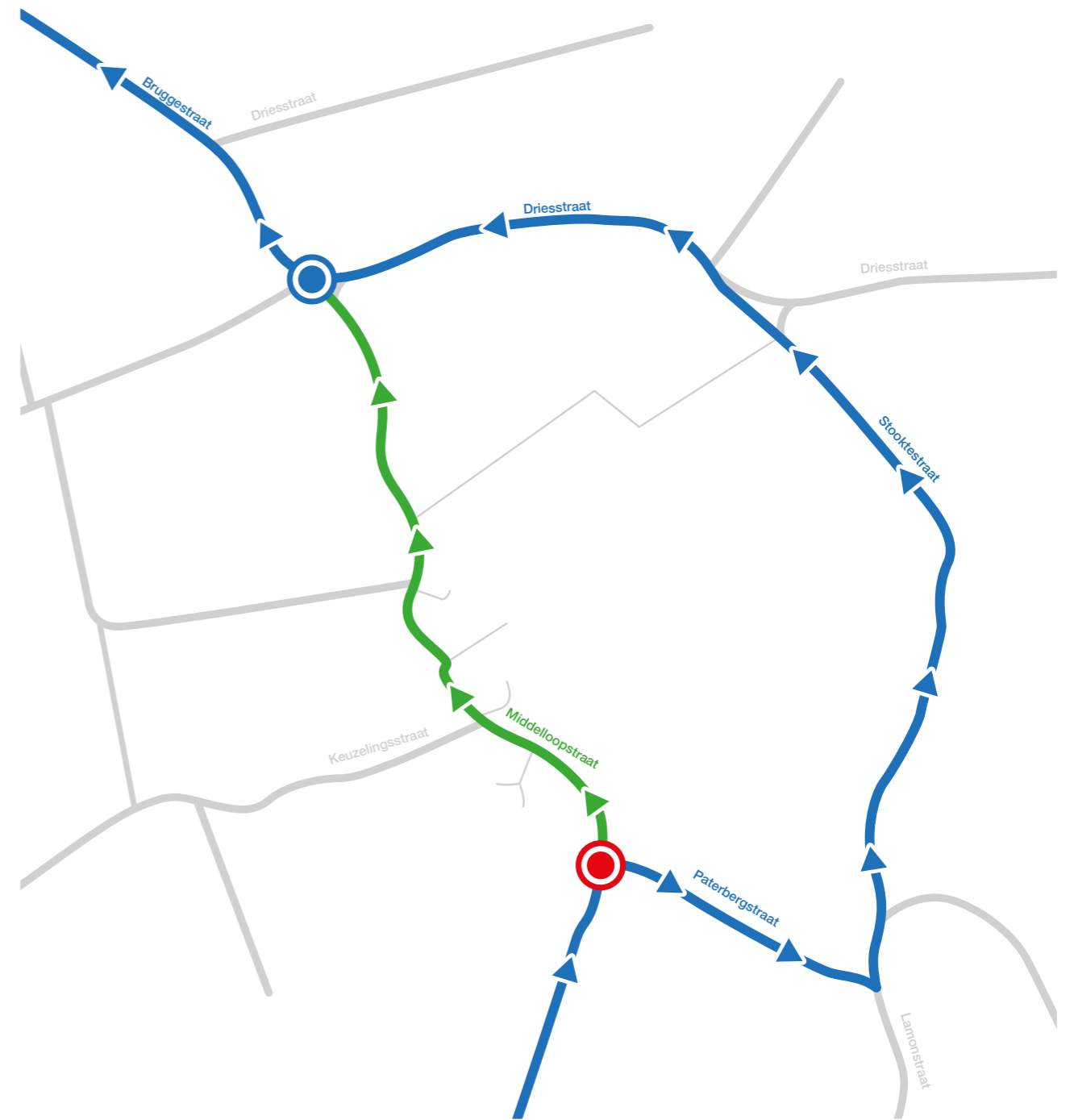
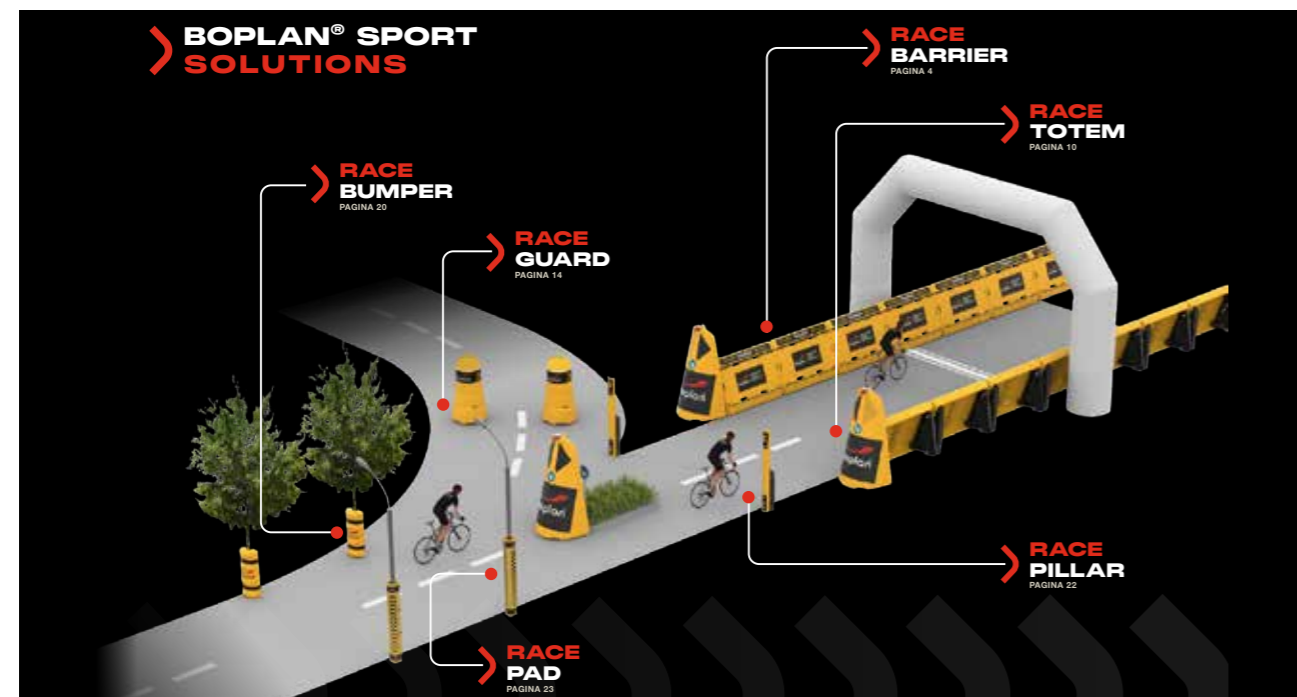
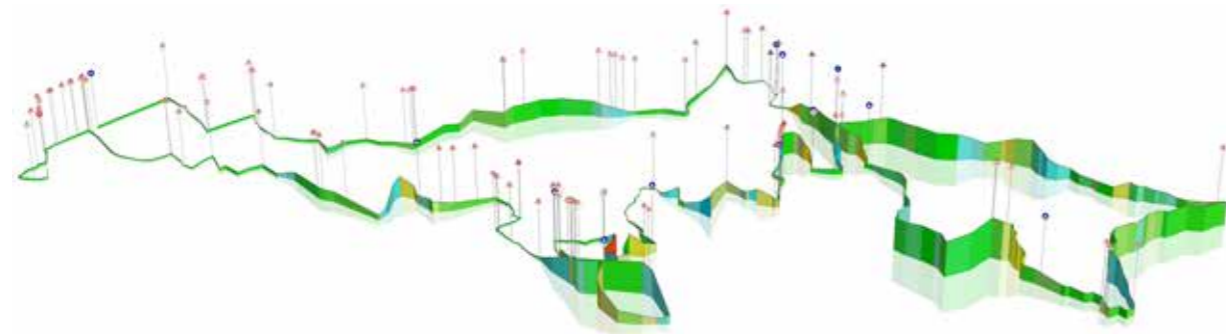
Alle safety items zijn digitaal ingetekend in VeloViewer. Dit omvat onder andere wegversmallingen, verkeersdrempels en andere relevante veiligheidsaspecten van het parcours. Daarnaast is over het volledige parcours een waaier aan veiligheidsoplossingen voorzien in samenwerking met onze partner BoPlan. We raden teams aan om VeloViewer te raadplegen voor een gedetailleerd overzicht en optimale voorbereiding. Tijdens de wedstrijd adviseren we teams om gebruik te maken van de VeloViewer Live app voor real-time informatie en verhoogde veiligheid.

**Important Notice for Cycling Teams**

All safety items have been digitally mapped in VeloViewer. This includes road narrowings, speed bumps, and other relevant safety aspects of the course. Additionally, a wide range of safety solutions has been implemented throughout the entire course in collaboration with our partner BoPlan. We recommend teams consult VeloViewer for a detailed overview and optimal preparation. During the race, we advise teams to use the VeloViewer Live app for real-time information and enhanced safety.

**Avis Important pour les Équipes Cyclistes**

Tous les éléments de sécurité ont été intégrés numériquement dans VeloViewer. Cela inclut les rétrécissements de route, les ralentisseurs et autres aspects de sécurité du parcours. De plus, une large gamme de solutions de sécurité a été mise en place sur l'ensemble du parcours en collaboration avec notre partenaire BoPlan. Nous recommandons aux équipes de consulter VeloViewer pour une vue d'ensemble détaillée et une préparation optimale. Pendant la course, nous conseillons aux équipes d'utiliser l'application Live de VeloViewer pour des informations en temps réel et une sécurité accrue.



▶ E3 Saxo Classic    ▶ Afleiding | Déviation | Diversion

Com 2	Voorzitter	Andere (jury)		Moto info	Ploegleiders	Dokter	EHBO	NV		Regulator	Moto foto	Moto TV/radio commentator
		MOTO	AUTO					MOTO	AUTO			
J	J	N	J	N	J	J	J	J	N	N	VOET	N





Watch the instructional video:



Last 3,5 km

1



Last 3,2 km

2



Last 2,7 km

3



Last 1,6 km

4



Last km

5



Last 700 m

6



## Safety finish

Afleiding volg wagens | Déviation voitures suivantes | Diversion following cars



1.5km voor de finish volgen renners de weg en volgers volgen links de afleiding naar Kollegelaan.  
 1,5 km avant l'arrivée, les coureurs suivent la route et les suiveurs suivent la déviation à gauche vers Kollegelaan.  
 1.5km before the finish, riders follow the road and followers follow the diversion left to College Avenue.

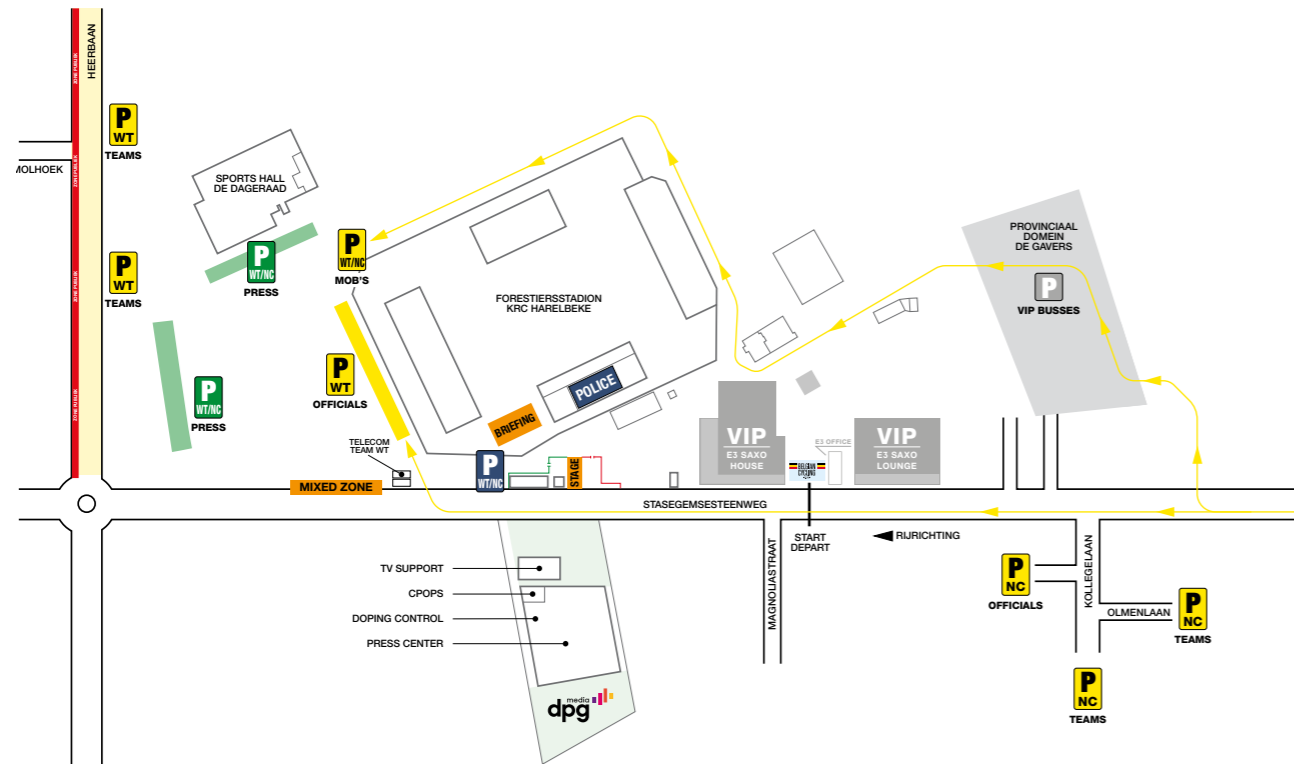


▶ E3 Saxo Classic

▶ Afleiding | Déviation | Diversion



Matig je snelheid en volg de aangegeven instructies op.  
 Modérez votre vitesse et suivez les instructions indiquées.  
 Moderate your speed and follow the indicated instructions.



- |                                                                                                                                                                                                                                                                                                                                                                                                                                                                                                       |                                                                                                                                                                                                                                                                                                                                                                                                               |                                                                                                                                                                                                                                                                                                                                                                                                                                                                                                                                   |                                                                                                                                                                                                                                                                                                                                                                                                                                                                                                      |
|-------------------------------------------------------------------------------------------------------------------------------------------------------------------------------------------------------------------------------------------------------------------------------------------------------------------------------------------------------------------------------------------------------------------------------------------------------------------------------------------------------|---------------------------------------------------------------------------------------------------------------------------------------------------------------------------------------------------------------------------------------------------------------------------------------------------------------------------------------------------------------------------------------------------------------|-----------------------------------------------------------------------------------------------------------------------------------------------------------------------------------------------------------------------------------------------------------------------------------------------------------------------------------------------------------------------------------------------------------------------------------------------------------------------------------------------------------------------------------|------------------------------------------------------------------------------------------------------------------------------------------------------------------------------------------------------------------------------------------------------------------------------------------------------------------------------------------------------------------------------------------------------------------------------------------------------------------------------------------------------|
| <p><b>P WT</b> <b>TEAMS</b><br/>PARKING TEAMS<br/>WORLDTOUR ELITE MEN<br/>Heerbaan<br/>B-8530 Harelbeke</p> <p><b>P WT</b> <b>OFFICIALS</b><br/>PARKING OFFICIALS<br/>WORLDTOUR ELITE MEN<br/>Stagemesteenweg 21<br/>B-8530 Harelbeke</p> <p><b>P JUN</b> <b>OFFICIALS</b><br/>PARKING OFFICIALS<br/>NATIONS CUP JUNIORS MEN<br/>Kollegelaan<br/>B-8530 Harelbeke</p> <p><b>P JUN</b> <b>TEAMS</b><br/>PARKING TEAMS<br/>NATIONS CUP JUNIORS MEN<br/>Kollegelaan - Olmenlaan<br/>B-8530 Harelbeke</p> | <p><b>P WT/NC</b> <b>MOB'S</b><br/>PARKING MOBILE<br/>SIGNALISATION<br/>Stagemesteenweg 21<br/>B-8530 Harelbeke</p> <p><b>P WT/NC</b> <b>PRESS</b><br/>PARKING PRESS<br/>Stagemesteenweg 21<br/>B-8530 Harelbeke</p> <p><b>P WT/NC</b><br/>PARKING FEDERAL POLICE<br/>Stagemesteenweg 21<br/>B-8530 Harelbeke</p> <p><b>P</b><br/>PARKING VIP BUSES<br/>Provinciaal domein De Gavers<br/>B-8530 Harelbeke</p> | <p><b>STAGE</b> <b>STAGE CEREMONY</b></p> <p><b>BRIEFING</b> <b>BRIEFING ROOM</b><br/>VIP Room KRC Harelbeke<br/>Stagemesteenweg 23<br/>B-8530 Harelbeke</p> <p><b>MIXED ZONE</b> <b>MIXED ZONE</b><br/>Stagemesteenweg<br/>B-8530 Harelbeke</p> <p><b>POLICE</b> <b>FEDERAL POLICE</b><br/>Stadion KRC Harelbeke<br/>Stagemesteenweg 23<br/>B-8530 Harelbeke</p> <p> <b>RETURN TRANSPONDERS</b></p> <p><b>DISTRACTION FOLLOWING CARS + TEAM MANAGERS</b></p> <p><b>DISTRACTION OFFICIALS</b></p> <p><b>DISTRACTION PRESS</b></p> | <p><b>PERMANENCE</b><br/>Stadion KRC Harelbeke<br/>Cafeteria<br/>Stagemesteenweg 23<br/>B-8530 Harelbeke</p> <p><b>DOPING CONTROL</b><br/>Guldensporencollege<br/>Stagemesteenweg 40<br/>B-8530 Harelbeke</p> <p><b>PRESS CENTER</b><br/>Guldensporencollege<br/>Stagemesteenweg 40<br/>B-8530 Harelbeke</p> <p><b>DEBRIEFING</b><br/>VIP Room KRC Harelbeke<br/>Stagemesteenweg 23<br/>B-8530 Harelbeke</p> <p><b>CPOPS</b><br/>Guldensporencollege<br/>Stagemesteenweg 40<br/>B-8530 Harelbeke</p> |
|-------------------------------------------------------------------------------------------------------------------------------------------------------------------------------------------------------------------------------------------------------------------------------------------------------------------------------------------------------------------------------------------------------------------------------------------------------------------------------------------------------|---------------------------------------------------------------------------------------------------------------------------------------------------------------------------------------------------------------------------------------------------------------------------------------------------------------------------------------------------------------------------------------------------------------|-----------------------------------------------------------------------------------------------------------------------------------------------------------------------------------------------------------------------------------------------------------------------------------------------------------------------------------------------------------------------------------------------------------------------------------------------------------------------------------------------------------------------------------|------------------------------------------------------------------------------------------------------------------------------------------------------------------------------------------------------------------------------------------------------------------------------------------------------------------------------------------------------------------------------------------------------------------------------------------------------------------------------------------------------|



Hall of fame			
2015	<b>Rajovic Dusan</b>	B. Lambrecht †	D. Bouwman
2016	<b>Philipsen Jasper</b>	R. Froidevaux	G. Meijer
2017	<b>Edo Maas</b>	M. Van Den Berg	T. Paquot
2018	<b>Van Der Tuuk Axel</b>	X. Vervloesem	E. Maas
2019	<b>Andresen Tobias Lund</b>	L. Hayter	A. Van Der Tuuk
2020	NOT RACED DUE TO COVID-19		
2021	NOT RACED DUE TO COVID-19		
2022	<b>Chamberlain Oscar</b>	A. Grenaae	I. A. Barhoumi
2023	<b>Sentjens Senne</b>	C. Keppens	K. Borremans
2024	<b>Dunwoody Seth</b>	M. Van Strijthem	J. Schoofs

**Centraal oproepnummer:**

Wachtdienst huisarts +32 (0)56 72 23 54

**Apotheek**

Wachtdienst +32 (0) 903 99 000

**Spoedopname**

AZ Groeninge  
Campus Kennedylaan  
President Kennedylaan 4  
B-8500 Kortrijk +32 (0)56 63 61 12

**Ziekenhuizen dichtbij het parcours**

**Waregem**

Onze Lieve Vrouw van Lourdes  
Vijfseweg 150 +32 (0)56 62 31 11

**Deinze**

St Vincentius  
Schutterijstraat 34 +32 (0)9 387 71 11

**Gent**

Universitair ziekenhuis Gent  
De Pintelaan 185 +32 (0)9 332 21 11

**Aalst**

Onze Lieve Vrouw Ziekenhuis  
Moorselbaan 164 +32 (0)53 72 41 11  
Algemeen Stedelijk Ziekenhuis  
Merestraat 80 +32 (0)53 76 41 11

**Nuttige telefoonnummers:**

Ambulance EMES +32(0) 473 39 39 39

Dienst 100 / Brandweer 112 (via gsm)

Lokale Politie Harelbeke +32 (0)56 73 35 11

Federale Politie 101

**Ronse**

AZ Zusters van Barmhartigheid  
Hogerluchtstraat 6 +32 (0)55 23 30 11

**Oudenaarde**

AZ Oudenaarde  
Minderbroedersstraat 3 +32 (0)55 33 61 11

**Geraardsbergen**

AZ campus Geraardsbergen  
Gasthuisstraat 4 +32 (0)54 43 21 11

**Wetteren**

Algemeen Stedelijk Ziekenhuis  
Wegvoeringstraat 73 +32 (0)9 368 82 11

Individuele prijzen: €1.650 volgens UCI  
Prix individuels  
Individual prizes

1.	350	11.	50
2.	200	12.	50
3.	150	13.	50
4.	125	14.	50
5.	100	15.	50
6.	90	16.	40
7.	80	17.	40
8.	70	18.	40
9.	60	19.	40
10.	50	20.	40

Clubprijzen: €1.610  
Classement par équipe  
Team rankings

1.	300
2.	240
3.	180
4.	150
5.	120
6.	90
7.	90
8.	90
9.-15.	50

Bergprijs: €200  
Prix de montagne  
Mountain classification

1.	100
2.	60
3.	40

	km +	PRO	stad/ville/city		km -	40 km/h	43 km/h	46 km/h	
		W-VL	Harelbeke			11:45	11:45	11:45	
				Officieuze Start					
a	0,0			Stasegemsesteenweg					
b	0,3			Stasegemsestraat					
c	0,8			Andries Pevernagestraat					
d	1,1			Marktstraat N43					
e	1,6			Gentstraat					
f	2,1			Gentsesteenweg					
g	2,8			Ringlaan N36 - E3 TUNNEL					
1	0,0		OFFICIËLE START   Gentsesesteenweg N43 - huisnr 129 - Na 3,2 km Neutralisatie			138,9	11:52	11:52	11:52
2	2,7		Waregem - Desselgem	→	Sprietestraat - Desselgemsesteenweg	136,2	11:56	11:55	11:55
3	5,3		Deerlijk	←	Waregemstraat - Deerlijkseweg	133,6	11:59	11:59	11:58
4	7,0		Waregem - Nieuwenhove	→	Nieuwenhovestraat	131,9	12:02	12:01	12:01
5	7,5			←	Platanendreef	131,4	12:03	12:02	12:01
6	7,6			→	Blauwe Zwaanstraat	131,3	12:03	12:02	12:01
7	8,8			↑	Ingooigemstraat - Brandgatstraat	130,1	12:05	12:04	12:03
8	10,2			→	Engeldreef	128,7	12:07	12:06	12:05
9	11,0		Anzegem	←	Vichtsesteenweg	127,9	12:08	12:07	12:06
10	14,1			⬆	Heuntjesstraat	124,8	12:13	12:11	12:10
11	15,9			↑	Keerstraat	123,0	12:15	12:14	12:12
12	16,7	O-VL	Wortegem - Petegem	→	Waregemseweg	122,2	12:17	12:15	12:13
13	17,9			←	Oudenaardseweg N494	121,0	12:18	12:16	12:15
14	18,6			↑	Oudenaardseweg	120,3	12:19	12:17	12:16
15	22,7		Oudenaarde	↑	Wortegemstraat	116,2	12:26	12:23	12:21
16	23,9			←	Doornikse Heerweg	115,0	12:27	12:25	12:23
17	24,1			←	Deinzestraat N454	114,8	12:28	12:25	12:23
18	24,2			→	Westerring N60	114,7	12:28	12:25	12:23

	Hill		Left		Roundabout left		T-intersection left
	Cobblestones		Right		Roundabout right		T-intersection right
	Railway		Straight		Roundabout straight		Dangerous descent

	km +	PRO	stad/ville/city		km -	40 km/h	43 km/h	46 km/h	
19	25,1			⬆	Westerring N60	113,8	12:29	12:27	12:24
20	27,5			⬆	Graaf van Landastraat N441	111,4	12:33	12:30	12:27
21	28,7		Oudenaarde - Eine	↑	Ohiostraat N441	110,2	12:35	12:32	12:29
22	29,1		🚂 - lijn 86 - ow 49 : 12.24 en 12.37			109,8	12:35	12:32	12:29
23	30,0		⊗ begin BEVOORADING/RAVITALEMENT/FOOD SUPPLIES			108,9	12:37	12:33	12:31
24	30,5		Oudenaarde - Ename	→	Nederenamestraat	108,4	12:37	12:34	12:31
25	30,7			↑	Abdijstraat N46	108,2	12:38	12:34	12:32
26	31,2			←	Beaucarnestraat N441 - 1,2 km	107,7	12:38	12:35	12:32
27	31,4		Oudenaarde - Mater	↑	Zwijndries N441	107,5	12:39	12:35	12:32
28		1	Katteberg	⚠	750m - gem 6 % - max 11%				
29	32,5			↑	Natendries N441	106,4	12:40	12:37	12:34
30	33,3			↑	Holleweg N441 - 1,5 km	105,6	12:41	12:38	12:35
31	34,7			←	Hauwaart N8	104,2	12:44	12:40	12:37
32	36,5		Horebeke	↑	Heerweg - Herreweg N8	102,4	12:46	12:42	12:39
33	38,6		Brakel - Zegelsem	↑	Oudenaardsestraat N8	100,3	12:49	12:45	12:42
34	41,1			↑	Kleibergstraat N8	97,8	12:53	12:49	12:45
35	42,2		Brakel	↑	Jagersstraat N8	96,7	12:55	12:50	12:47
36	43,5			⬆	Geraardbergsestraat N493	95,4	12:57	12:52	12:48
37	43,9			→	Geraardbergsestraat N493	95,0	12:57	12:53	12:49
38	44,8			↑	Steenweg	94,1	12:59	12:54	12:50
39	47,8		Brakel - Parike	→	Molenstraat	91,1	13:03	12:58	12:54
40	48,1			⬆	Priemstraat	90,8	13:04	12:59	12:54
41	48,8			↑	Priemstraat	90,1	13:05	13:00	12:55
42	49,0			↑	Priemstraat	89,9	13:05	13:00	12:55
43	49,1			↑	Steenberg	89,8	13:05	13:00	12:56
44	49,9			⤴	Muiterij	89,0	13:06	13:01	12:57
45	50,6		Brakel - Everbeek	←	Maandagstraat - Motte	88,3	13:07	13:02	12:58

	Hill		Left		Roundabout left		T-intersection left
	Cobblestones		Right		Roundabout right		T-intersection right
	Railway		Straight		Roundabout straight		Dangerous descent

	km +	PRO	stad/ville/city		km -	40 km/h	43 km/h	46 km/h	
46	52,5	HEN	Vloesberg - Flobecq	⤵	Motte - Potterée	86,4	13:10	13:05	13:00
47	55,6			➡	Rue Georges Jouret	83,3	13:15	13:09	13:04
48	56,2			➡	Rue du Fresnoit	82,7	13:16	13:10	13:05
49	56,6			➡	Rue du Fresnoit	82,3	13:16	13:10	13:05
50	57,3			⬅	Marais a Leau	81,6	13:17	13:11	13:06
51	58,1			⬆	Géron	80,8	13:19	13:13	13:07
52	59,1			⬆	Paillart	79,8	13:20	13:14	13:09
53		2	La Houpe	⚠	1880m - gem 4,8% - max 10%				
54	59,8		Elzele	⬅	D'hoppe	79,1	13:21	13:15	13:10
55	60,5			⤵	D'hoppe - Ninoofsesteenweg N48	78,4	13:22	13:16	13:10
56	63,4			➡	Quatre-Vents	75,5	13:27	13:20	13:14
57	64,0		Maarkedal	⬆	Koekamerstraat	74,9	13:28	13:21	13:15
58	65,5			➡	Ronsestraat N454	73,4	13:30	13:23	13:17
59	66,8			⬆	Langestraat N454	72,1	13:32	13:25	13:19
60	69,0			⬅	Schorissestraat	69,9	13:35	13:28	13:22
61	70,1		Maarkedal - Maarke Kerkem	➡	Kabuize	68,8	13:37	13:29	13:23
62	70,3			⬆	Kabuize	68,6	13:37	13:30	13:23
63	70,9			➡	Boigneberg	68,0	13:38	13:30	13:24
64		3	Boigneberg	⚠	1000m - gem 5,2% - max 12,3%				
65	72,5			⬅	Kapelleberg	66,4	13:40	13:33	13:26
66	73,5			➡	Kapelleberg	65,4	13:42	13:34	13:27
67	73,7			⬅	Kokerellestraat	65,2	13:42	13:34	13:28
68	74,3			➡	Maarkeweg N457	64,6	13:43	13:35	13:28
69	75,3			➡	Eikenberg	63,6	13:44	13:37	13:30
70		4	Eikenberg	⚠	1250m - gem 6,2% - max 10%				
71	76,7		Oudenaarde	⬅	Kerzelare N8	62,2	13:47	13:39	13:32
72	76,7			⬅	Ommelozen Boom	62,2	13:47	13:39	13:32

	Hill		Left		Roundabout left		T-intersection left
	Cobblestones		Right		Roundabout right		T-intersection right
	Railway		Straight		Roundabout straight		Dangerous descent

	km +	PRO	stad/ville/city		km -	40 km/h	43 km/h	46 km/h	
73	77,1			⬅	Ladeuzestraat	61,8	13:47	13:39	13:32
74	77,7			⬆	Ladeuzestraat	61,2	13:48	13:40	13:33
75	77,9		Maarkedal - Etikhove	⬆	Ladeuze	61,0	13:48	13:40	13:33
76	78,4			⬆	Etikhovestraat	60,5	13:49	13:41	13:34
77	79,1		Maarkedal	⬆	Nederholbeekstraat	59,8	13:50	13:42	13:35
78	80,5			➡	Stationsberg	58,4	13:52	13:44	13:37
79	80,7				- lijn 86 - ow 34 : 13.19 en 13.40	58,2	13:53	13:44	13:37
80		5	Stationberg	⚠	700m - gem 3,2% - max 10%				
81	81,2			➡	Steenbeekdries	57,7	13:53	13:45	13:37
82	81,5			⬅	Mariaborrestraat	57,4	13:54	13:45	13:38
83	81,9			➡	Mariaborrestraat	57,0	13:54	13:46	13:38
84	82,7			⬅	Ronseweg N60	56,2	13:56	13:47	13:39
85	84,3		Maarkedal - Nukerke	➡	Elsstraat	54,6	13:58	13:49	13:41
86	85,1			⬆	Rotenberg	53,8	13:59	13:50	13:43
87	85,9		Oudenaarde - Melden	⬅	Rotenberg	53,0	14:00	13:51	13:44
88	86,8			⬅	Rotenberg	52,1	14:02	13:53	13:45
89	86,9			⬅	Meldenstraat	52,0	14:02	13:53	13:45
90	87,2			⬅	Berchemweg N8	51,7	14:02	13:53	13:45
91	87,4			⬅	Hevelweg	51,5	14:03	13:53	13:46
92	88,1			⬆	Hevelweg	50,8	14:04	13:54	13:46
93	88,5			⬅	Hevelweg - Neerhofstraat	50,4	14:04	13:55	13:47
94	89,3			⬅	Boelaertstraat	49,6	14:05	13:56	13:48
95	90,4			➡	Driesstraat	48,5	14:07	13:58	13:49
96	90,5		Kluisbergen - Zulzeke	⬅	Dalstraat	48,4	14:07	13:58	13:50
97	90,8			⬅	Dalstraat	48,1	14:08	13:58	13:50
98	91,5			➡	Kosterstraat	47,4	14:09	13:59	13:51
99	91,6			➡	Kalverstraat	47,3	14:09	13:59	13:51

	Hill		Left		Roundabout left		T-intersection left
	Cobblestones		Right		Roundabout right		T-intersection right
	Railway		Straight		Roundabout straight		Dangerous descent

	km +	PRO	stad/ville/city		km -	40 km/h	43 km/h	46 km/h
100		6	Kapelberg	750m - gem 7,1% - max 14%				
101	92,4			Ter Boekerstraat	46,5	14:10	14:00	13:52
102	93,0			Ter Boekerstraat	45,9	14:11	14:01	13:53
103	93,2			Ter Boekerstraat	45,7	14:11	14:02	13:53
104	93,6			Lamontstraat	45,3	14:12	14:02	13:54
105	94,1		Kluisbergen - Kwaremont	Kalkovenstraat	44,8	14:13	14:03	13:54
106	94,6			Middelloopstraat	44,3	14:13	14:04	13:55
107	95,7			Paterbergstraat	43,2	14:15	14:05	13:56
108		7	Paterberg	400m - gem 12,9% - max 20,3%				
109	96,1			Stooktestraat	42,8	14:16	14:06	13:57
110	97,1			Driesstraat	41,8	14:17	14:07	13:58
111	97,6		Kluisbergen - Berchem	Bruggestraat	41,3	14:18	14:08	13:59
112	98,6		Kluisbergen - Kwaremont	Broektestraat	40,3	14:19	14:09	14:00
113		8	Oude Kwaremont	2200m - gem 4% - max 11,6%				
114	99,8			Schilderstraat	39,5	14:31	14:21	14:12
115	100,0			Schilderstraat	38,9	14:22	14:11	14:02
116	101,1			Ronse Baan N36	37,8	14:23	14:13	14:03
117	102,9		Ronse - Klijpe	Berchemstesteenweg N36	36,0	14:26	14:15	14:06
118	104,8			Rozenaaksesteenweg <i>De Klyte</i>	34,1	14:29	14:18	14:08
119	106,3			Karnemelkbeekstraat	32,6	14:31	14:20	14:10
120		9	E3-COL Karnemelkbeekstraat	1530m - 4,9% - max 18%				
121	108,1		Kluisbergen - Kwaremont	Ronde Van Vlaanderenstraat	30,8	14:34	14:22	14:13
122	109,2			Ronse Baan N36	29,7	14:35	14:24	14:14
123	110,9		Kluisbergen - Berchem	Stationstraat N36	28,0	14:38	14:26	14:16
124	111,8			Kerkstraat N36	27,1	14:39	14:28	14:17
125	112,1			Brugstraat N8 <i>richting Kerkhove</i>	26,8	14:40	14:28	14:18
126	112,9	W-VL	Avelgem - Kerkhove	Oudenaardsesteenweg N453	26,0	14:41	14:29	14:19
127	113,9		Anzegem - Kaster	Varent N382A	25,0	14:42	14:30	14:20

Hill	Left	Roundabout left	T-intersection left
Cobblestones	Right	Roundabout right	T-intersection right
Railway	Straight	Roundabout straight	Dangerous descent

	km +	PRO	stad/ville/city		km -	40 km/h	43 km/h	46 km/h
128	115,9			Tiegemstraat N36	23,0	14:45	14:33	14:23
129	117,3		Anzegem - Tiegem	Kapellestraat N494	21,6	14:47	14:35	14:25
130		10	Tiegemberg	750m - gem 5,6% - max 9%				
131	118,9			Hellestraat	20,0	14:50	14:37	14:27
132	118,9			EINDE BEVOORADING	20,0	14:50	14:37	14:27
133	120,3		Anzegem - Ingooigem	Stijn Streuvelstraat N36	18,6	14:52	14:39	14:28
134	122,6			Ingooigemstraat N36	16,3	14:55	14:43	14:31
135	124,0		Anzegem - Vichte	Peter Benoitstraat N36	14,9	14:58	14:45	14:33
136	125,3			Beukenhofstraat	13,6	14:59	14:46	14:35
137	126,1			Lendedreef	12,8	15:01	14:47	14:36
138	127,0			Olekenbosstraat	11,9	15:02	14:49	14:37
139	127,9		Deerlijk	Wafelstraat	11,0	15:03	14:50	14:38
140	128,8			Klijtstraat	10,1	15:05	14:51	14:40
141	129,4			Pontstraat	9,5	15:06	14:52	14:40
142	130,0			Ringlaan N36	8,9	15:07	14:53	14:41
143	132,5		Harelbeke	Ringlaan N36	6,4	15:10	14:56	14:44
144	133,8			Gentsesesteenweg N43	5,1	15:12	14:58	14:46
145	134,5			Gentsestraat N43	4,4	15:13	14:59	14:47
146	135,1			Marktstraat N43	3,8	15:14	15:00	14:48
147	135,5			Andries Pevernagestraat	3,4	15:15	15:01	14:48
148	135,9			Stasegemsestraat	3,0	15:15	15:01	14:49
149	136,3			Gulden-Sporenstraat	2,6	15:16	15:02	14:49
150	136,5			Berkenlaan	2,4	15:16	15:02	14:50
151	137,5			Acacialaan	1,4	15:18	15:03	14:51
152	138,4			Stasegemsesteenweg	0,5	15:19	15:05	14:52
153	138,9			AANKOMST / ARRIVÉE / FINISH	0	15:20	15:05	14:53

Hill	Left	Roundabout left	T-intersection left
Cobblestones	Right	Roundabout right	T-intersection right
Railway	Straight	Roundabout straight	Dangerous descent

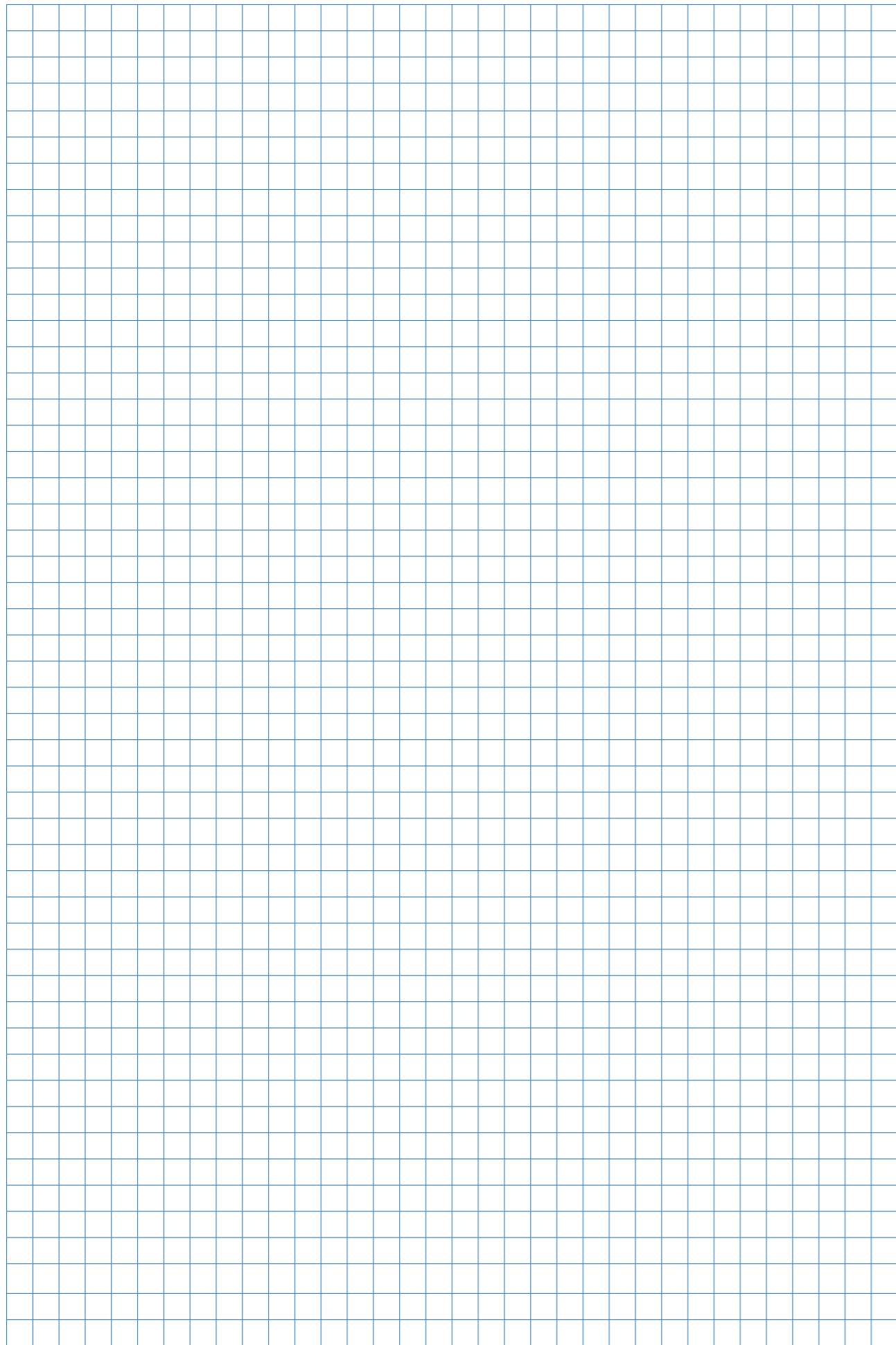


Media Partners

Safety Partner



notes





# POWERPLUS

Doe-het-zelf- en  
tuingereedschap nodig?  
Wij hebben voor elk wat wils.

Besoin d'outils pour le bricolage  
ou le jardinage ?  
Nous avons tout ce qu'il vous faut.



[www.powerplustips.com](http://www.powerplustips.com)



*maintenance, installation videos and much more*